

**SOLUÇÕES  
EM LUBRIFICAÇÃO  
PARA O SEGMENTO  
DE BORRACHA**

# ALTA PERFORMANCE PARA RESULTADOS CONSISTENTES

As soluções em óleos de processos e óleos lubrificantes Texaco para o segmento de borracha garantem uma operação mais eficiente e otimizam o funcionamento dos equipamentos.

São diversas graxas especiais e lubrificantes que possibilitam maior disponibilidade de máquina e oferecem máxima proteção nas operações mais severas e impulsionam os seus números e resultados.



Equipamentos disponíveis  
por mais tempo



Maior intervalo de troca



Vida útil ampliada dos equipamentos





## PROCESSOS INDUSTRIAIS

A tecnologia superior da Texaco Lubrificantes em uma gama inovadora de produtos industriais para variadas aplicações.

De mancais a engrenagens, nossas soluções oferecem benefícios exclusivos em lubrificação, protegendo as máquinas para fabricação de borracha, elastômeros e pneus, otimizando e acelerando a sua produção.



## ÓLEOS DE PROCESSO

Empregados como emolientes e extensores na fabricação de borracha, amaciante para fibras ou fabricação de tintas especiais, os óleos de processo podem ser utilizados também em aplicações que requeiram produtos parafínicos com alto ponto de fulgor e estabilidade à oxidação.

Confira o grau de classificação dos produtos



### BANBURY

PRODUTOS	BENEFÍCIOS	ESPECIFICAÇÕES
<b>Rando HD 220 BF</b>	Rando HD 220 BF é um óleo lubrificante formulado com básicos minerais e aditivos antidesgaste para aplicação em mancais de máquinas de processamento de borracha do tipo banbury. Este produto é compatível com os emolientes normalmente utilizados na confecção das borrachas, entre eles o extrato aromático.	<b>VISCOSIDADE:</b> ISO 220

### BANBURY

PRODUTOS	BENEFÍCIOS	ESPECIFICAÇÕES
<b>Banbury Oil 220 GB</b>	Banbury Oil 220 GB é um óleo lubrificante formulado com básicos minerais especialmente balanceados para aplicação em mancais de máquinas de processamento de borracha do tipo banbury. É aprovado por fabricantes de pneus e de borrachas. Este produto é compatível com os emolientes normalmente utilizados na confecção das borrachas, entre eles o extrato aromático.	<b>VISCOSIDADE:</b> ISO 220 <b>APROVADO:</b> Goodyear Levorin

### GRUPO I

PRODUTOS	BENEFÍCIOS	ESPECIFICAÇÕES
<b>Alcaid 220</b>	Alcaid 220 é um óleo lubrificante formulado com básicos minerais naftênicos para aplicações diversas.	<b>VISCOSIDADE:</b> ISO 220
<b>Óleo de Processo 10</b>	A série de óleos de processo é constituída de óleos básicos minerais parafínicos que são empregados como emolientes ou amaciante em diversos processos de manufatura.	<b>VISCOSIDADE:</b> ISO 10
<b>Óleo de Processo 100</b>	A série de óleos de processo é constituída de óleos básicos minerais parafínicos premium, podendo ser empregada como emoliente ou amaciante em diversos processos de manufatura.	<b>VISCOSIDADE:</b> ISO 100

### GRUPO II

PRODUTOS	BENEFÍCIOS	ESPECIFICAÇÕES
<b>Óleo de Processo 150 R</b>	A série de óleos de processo é constituída de óleos básicos minerais parafínicos premium, podendo ser empregada como emoliente ou amaciante em diversos processos de manufatura.	<b>VISCOSIDADE:</b> ISO 150



## GUIAS E BARRAMENTOS

Way Lubricant

## SISTEMAS HIDRÁULICOS

Rando MV  
Rando HD  
Regal EP  
Regal R&O

## REDUTORES

Meropa WM  
Meropa

## GRAXAS

SRI Grease 2  
Starplex Moly MPGM 2  
Starplex Moly 1  
Starplex 2  
Multifak EP2  
Marfak MP2

## MANCAIS

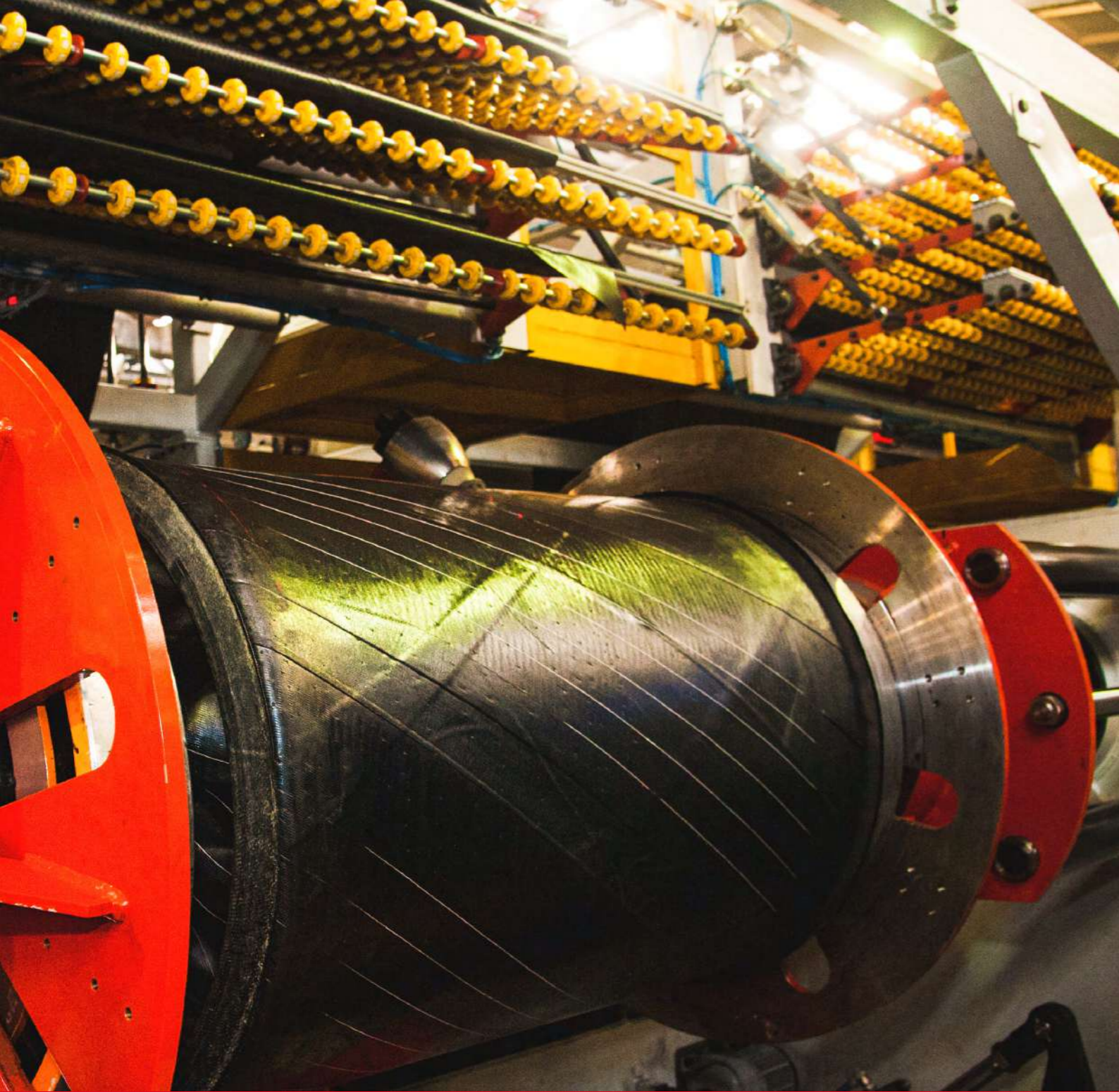
Meropa WM  
Meropa

## COMPRESSORES

Cetus PAO  
Regal EP  
Regal R&O

## PNEUMÁTICOS / LUBRIFIL

Spindura



## SISTEMAS HIDRÁULICOS

Maior estabilidade térmica e resistência para os sistemas hidráulicos.

Confira o grau de classificação dos produtos



★ ALTA PERFORMANCE

### Rando MV

Rando MV é uma série de óleos de alto índice de viscosidade para a lubrificação de sistemas hidráulicos, formulada com aditivos antidesgaste e melhoradores de índice de viscosidade de alta estabilidade ao cisalhamento e óleos básicos minerais convencionais e especiais do Grupo II, que oferecem maior estabilidade térmica e resistência à oxidação.

**VISCOSIDADES:** ISO 15, ISO 32, ISO 46, ISO 68 e ISO 100.

**ESPECIFICAÇÃO:** DIN 51524-3 (HVLP).

**ATENDIMENTO:** Bosch Rexroth (ISO 32, 46, 68); Denison HF-0, HF-1, HF-2 (ISO 32, 46 e 68); Eaton Vickers M2950-S, I-286-S, 35VQ25A; MAG Cincinnati (Cincinnati Machine) P-68 (ISO 32), P-70 (ISO 46), P-69 (ISO 68).



★ PREMIUM

### Rando HD

Rando HD é uma série de óleos lubrificantes formulados com básicos minerais e aditivos antidesgaste para a lubrificação de sistemas hidráulicos.

**VISCOSIDADES:** ISO 32, ISO 46, ISO 68, ISO 100, ISO 150, ISO 220.

**ESPECIFICAÇÃO:** DIN 51524-2 (HLP).

**ATENDIMENTO:** Eaton; MAG Cincinnati (Cincinnati Machine) P-68 (ISO 32), P-70 (ISO 46), P-69 (ISO 68); US Steel 126/127 (ISO 32, 46 e 68); General Motors LS2 LH (ISO 32, 46, 68); ASTM D6158 HM (ISO 32, 46, 68, 150); ISO 11158 HM (ISO 32, 46, 68, 100, 150); AGMA 9005-E02-R&O (ISO 46, 68, 100, 150, 220)

**APROVADO:** Eaton Vickers 35VQ25A (ISO 32, 46 e 68) para M2950-S (equipamentos móveis) e I-286-S (equipamentos estacionários); Parker Hannifin (Denison) HF-0, HF-1 e HF-2 (ISO 32, 46 e 68); ZF TE-ML 04K (ISO 32 e 46); Eaton E-FDGN-TB002-E (ISO 32, 46 e 68); GROB Lubricant Chart List (ISO 32 e 68); SMS Group SN 180-2 (ISO 32, 46 e 100). ✓



★ PREMIUM

## Regal EP

Regal EP é uma série de óleos lubrificantes formulados com um pacote de aditivos exclusivo e óleos básicos do Grupo II, e é recomendado para a lubrificação e refrigeração de turbinas a gás ou a vapor, mesmo nas que utilizem o mesmo óleo para a lubrificação dos mancais e do redutor de velocidade. É aprovada por diversos fabricantes de turbinas.

**VISCOSIDADES:** ISO 46, ISO 68.

**ESPECIFICAÇÃO:** DIN 51515-2 (L-TG).

**ATENDIMENTO:** ASTM D4304-06 a Type I e II; British Standard BS 489; Atlas Copco 790.21.2E (ISO 46); GEK 281943A; NG Turbogeneradores - T68, com ou sem redutores acoplados (ISO 68); TGM Turbogeneradores - com ou sem redutores acoplados (ISO 68); Siemens MAT 812102, 812107, 812109 (ISO 46); Solar ES 9 224 - requerimento para turbinas a gás com ou sem redutores de velocidade (ISO 46); ISO 8068 L-TGE, L-TSE (ISO 46).

**APROVAÇÃO:** Alstom Power HTGD 90117 (ISO 46); Siemens TLV 901304 - aprovado para uso em turbinas com ou sem redutores de velocidade (ISO 46).



★ PREMIUM

## Regal R&O

Regal R&O é uma série de óleos lubrificantes para a lubrificação de turbinas e compressores em geral, formulados com aditivos inibidores de ferrugem e oxidação e óleos básicos do Grupo II, que oferecem maior estabilidade térmica e resistência à oxidação.

**VISCOSIDADES:** ISO 32, ISO 46, ISO 68, ISO 100, ISO 150, ISO 220.

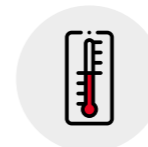
**ESPECIFICAÇÃO:** DIN 51515-1 (L-TD) (ISO 32, 46, 68 e 100); DIN 51524-1 (HL); AGMA 9005 EO2; ASTM D4304 type 1; BSI-BS 489 (ISO 32 e 46); ISO/DP 6743/5; ISO 8068 TGA TSA (32 e 46); MAG Cincinnati (Cincinnati Machine) P-38 (ISO 32), P-55 (ISO 46), P-54 (ISO 68) e P-57 (ISO 100); Parker Hannifin (Denison) HF-1.



# GRAXAS

Desenvolvida para múltiplas aplicações, inibe a oxidação e a corrosão.

Confira o grau de classificação dos produtos



**Excelente estabilidade ao cisalhamento e comportamento em altas temperaturas**



**Proteção contra cargas pesadas contínuas e de choque**



**Excelente resistência à lavagem por água**

PROPRIEDADES DAS GRAXAS	Starplex® Moly MPGM2	Starplex® 2	Multifak EP2
Períodos estendidos de relubrificação	★	★	★
Proteção contra desgaste	★	★	★
Resistência à lavagem por água	★	★	★
Proteção em altas temperaturas	★	★	★
Proteção residual (aditivação sólida)	★	○	○

APLICAÇÃO	Starplex® Moly MPGM2	Starplex® 2	Multifak EP2
Lubrificação de rolamentos e cubos de rodas	★	★	★
Lubrificação de chassis	★	★	★
Quinta Roda	★	★	○

★ Excelente (se aplica com vantagens)    ★ Bom (se aplica)    ○ Não se aplica



★ ALTA PERFORMANCE

## Starplex Moly MPGM 2

Graxa de complexo de lítio do tipo múltiplas aplicações, contendo aditivos de extrema pressão, bissulfeto de molibdênio e inibidores de oxidação e corrosão. Possui ótima resistência à lavagem por água, é muito estável ao cisalhamento e possui características de alta adesividade.

**ESPECIFICAÇÃO:** NLGI 2.

**ATENDIMENTO:** ASTM D4950 GC / LB.



★ ALTA PERFORMANCE

## SRI Grease 2

SRI Grease 2 é uma graxa para rolamentos de esfera e rolos submetidos à temperatura elevada. É formulada com óleos básicos altamente refinados, um moderno espessante de poliureia orgânica (sem cinzas) e inibidores de oxidação e de ferrugem de alta performance, o qual oferece excepcional proteção contra ferrugem em diversos motores elétricos submetidos a operações de campo severas.

**ESPECIFICAÇÃO:** NLGI 2.



★ PREMIUM

## Starplex 2

Graxa de complexo de lítio do tipo múltiplas aplicações, contendo aditivos de extrema pressão, bissulfeto de molibdênio e inibidores de oxidação e corrosão. Possui ótima resistência à lavagem por água, é muito estável ao cisalhamento e possui características de alta adesividade.

**ESPECIFICAÇÃO:** NLGI 2.

**ATENDIMENTO:** ASTM D4950 GC / LB; MB DBL 6804.50.

**APROVAÇÃO:** Mercedes-Benz do Brasil - DBL 6804.50. ✓



★ PREMIUM

## Starplex Moly 1

Starplex Moly 1 é uma graxa de complexo de lítio, grau NLGI 1, de múltiplas aplicações, que contém aditivos de extrema pressão, bissulfeto de molibdênio e inibidores de oxidação e corrosão. Produto facilmente biodegradável conforme resultados nos testes de biodegradabilidade imediata - 301B OECD (1997). Contém 1.7% de bissulfeto de molibdênio.

**ESPECIFICAÇÃO:** NLGI 1.



★ PREMIUM

## Multifak EP2

Graxa de lítio recomendada para a lubrificação de cubos de rodas e rolamentos de equipamentos automotivos quando especificada uma graxa de lítio de extrema pressão, com boa resistência à lavagem por água e estabilidade ao cisalhamento.

**ESPECIFICAÇÃO:** NLGI 2.

**ATENDIMENTO:** ASTM D4950 LB.



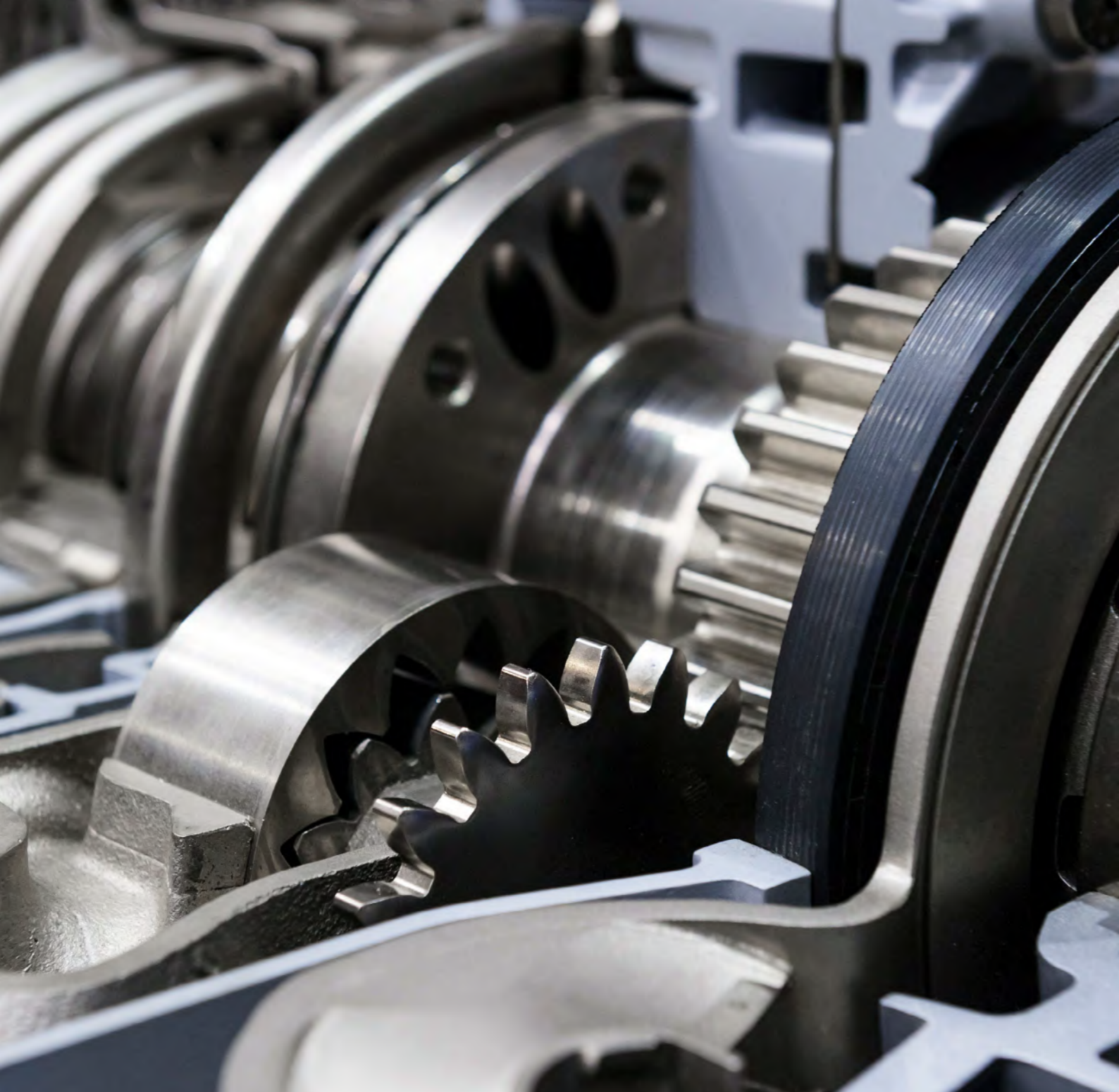
## Marfak MP2

Graxa de lítio recomendada para lubrificação de equipamentos automotivos quando especificada uma graxa do tipo múltiplas aplicações.

**ESPECIFICAÇÕES:** NLGI 2.

**ATENDIMENTO:** ASTM D4950 GB / LA.





## REDUTORES E MANCAIS

Produtos com elevada demulsibilidade, proporcionando mais segurança e eficiência na lubrificação.

Confira o grau de classificação dos produtos



★ PREMIUM

### Meropa WM

Meropa WM é uma série de óleos lubrificantes de alto desempenho formulados com básicos minerais e aditivos de extrema pressão para a lubrificação de engrenagens industriais fechadas e outros equipamentos operando em condições severas e sob altas cargas de choque, quando requerido um produto de elevada proteção contra o micropitting.

**VISCOSIDADES:** ISO 320 e ISO 460.

**ESPECIFICAÇÃO:** DIN 51517-3 (CLP).

**ATENDIMENTO:** AGMA 9005-E02 (e anterior AGMA 250.04); U.S. Steel 224; Cincinnati Milacron P-59 (ISO 320); P-35 (ISO 460); David Brown; Flender; Renk Zanini (Aprovado em testes de campo).

**APROVAÇÃO:** Renk Zanini. ✓



### Meropa

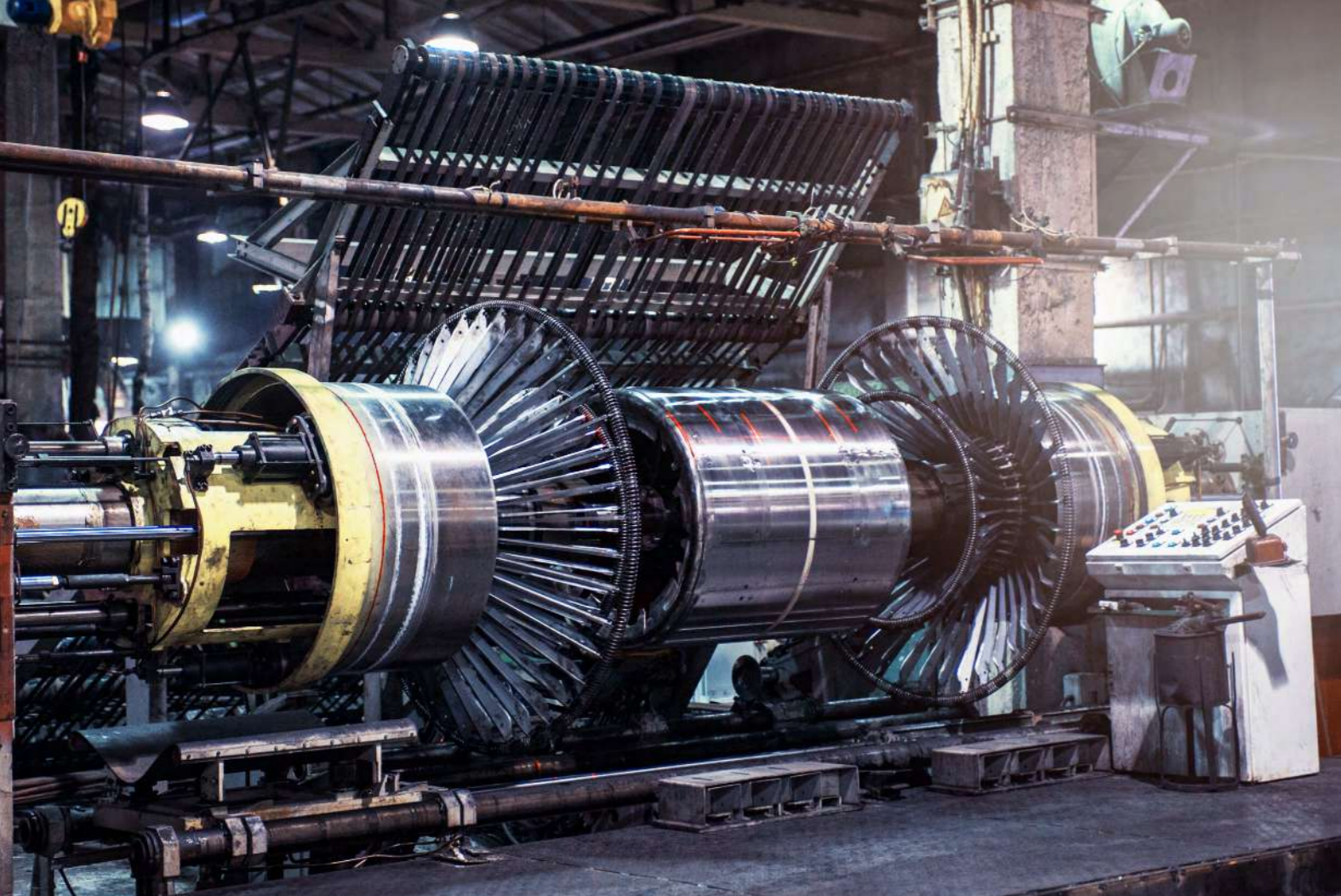
Meropa é uma série de óleos lubrificantes formulados com básicos minerais e aditivos de extrema pressão, à base de enxofre e fósforo, para a lubrificação de engrenagens industriais que operam sob elevadas cargas de choque.

**VISCOSIDADES:** ISO 68, ISO 150, ISO 220, ISO 320, ISO 460 e ISO 680.

**ESPECIFICAÇÃO:** DIN 51517-3 (CLP).

**ATENDIMENTO:** AGMA EP 9005-E02 (e classificação anterior AGMA 250.04); MAG Cincinnati (Cincinnati Machine) P-63 (ISO 68); P-77 (ISO 150); P-74 (ISO 220); P-59 (ISO 320); P-35 (ISO 460); U.S. Steel 224 (ISO 220, 320, 460, 680).

**APROVAÇÃO:** ZF TE-ML 04F (ISO 220); SMS Group SN 180-2:2018-01; GROB Lubricant Chart. ZF TE-ML 04F (ISO 220); SMS Group SN 180-2:2018-01; GROB Lubricant Chart. ✓



## OUTRAS APLICAÇÕES

Produtos desenvolvidos para compressores, guias e barramentos.

Confira o grau de classificação dos produtos



### GUIAS E BARRAMENTOS



#### Way Lubricant

Way Lubricant é uma série de óleos lubrificantes formulados com básicos minerais parafínicos e agentes antidesgaste e de adesividade para lubrificação de guias e barramentos de máquinas operatrizes, tais como tornos, fresadoras e plainas.

**VISCOSIDADES:** ISO 68 e 220.

**ATENDIMENTO:** DIN 51517 CGLP, DIN 51502: CG, ISO 6743-13, ISO-L-GA e ISO 3498:19791.

**APROVAÇÃO:** MAG Cincinnati (Cincinnati Machine) P-47 (ISO 68).



### COMPRESSORES



★ ALTA PERFORMANCE

#### Cetus PAO

Uma série de lubrificantes sintéticos de altíssimo desempenho formulados a partir de uma combinação de polialfaolefinas e aditivos de avançada tecnologia.

**VISCOSIDADES:** ISO 46, ISO 68.

**ESPECIFICAÇÃO:** DIN 51506 (VDL).

**APROVAÇÃO:** ABB para turbocompressores VTR.4-4-01.



★ PREMIUM

#### Regal EP

Regal EP é uma série de óleos lubrificantes formulados com um pacote de aditivos exclusivo e óleos básicos do Grupo II, e é recomendado para a lubrificação e refrigeração de turbinas a gás ou a vapor, mesmo nas que utilizem o mesmo óleo para a lubrificação dos mancais e do redutor de velocidade. É aprovada por diversos fabricantes de turbinas.

**VISCOSIDADES:** ISO 46, ISO 68.

**ESPECIFICAÇÃO:** DIN 51515-2 (L-TG).

**ATENDIMENTO:** ASTM D4304-06 a Type I e II; British Standard BS 489; Atlas Copco 790.21.2E (ISO 46); GEK 281943A; NG Turbogeneradores - T68, com ou sem redutores acoplados (ISO 68); TGM Turbogeneradores - com ou sem redutores acoplados (ISO 68); Siemens MAT 812102, 812107, 812109 (ISO 46); Solar ES 9 224 - requerimento para turbinas a gás com ou sem redutores de velocidade (ISO 46); ISO 8068 L-TGE, L-TSE (ISO 46).

**APROVAÇÃO:** Alstom Power HTGD 90117 (ISO 46); Siemens TLV 901304 - aprovado para uso em turbinas com ou sem redutores de velocidade (ISO 46)





★ PREMIUM

## Regal R&O

Regal R&O é uma série de óleos lubrificantes para a lubrificação de turbinas e compressores em geral, formulados com aditivos inibidores de ferrugem e oxidação e óleos básicos do Grupo II, que oferecem maior estabilidade térmica e resistência à oxidação.

**VISCOSIDADES:** ISO 32, ISO 46, ISO 68, ISO 100, ISO 150, ISO 220.

**ESPECIFICAÇÃO:** DIN 51515-1 (L-TD) (ISO 32, 46, 68 e 100); DIN 51524-1 (HL).

**ATENDIMENTO:** AGMA 9005 EO2; ASTM D4304 TYPE 1; BSI-BS 489 (ISO 32 E 46); ISO/DP 6743/5; ISO 8068 TGA TSA (32 E 46); MAG CINCINNATI (CINCINNATI MACHINE) P-38 (ISO 32), P-55 (ISO 46), P-54 (ISO 68) E P-57 (ISO 100); PARKER HANNIFIN (DENISON) HF-1.

## PNEUMÁTICOS / LUBRIFIL



★ PREMIUM

## Spindura

A série Spindura é recomendada para a lubrificação de fusos e caixas de engrenagens, além de ser recomendada para a lubrificação de ferramentas pneumáticas.

**VISCOSIDADES:** ISO 10 e ISO 22

**ATENDIMENTOS:** Equipamentos com rotações de até 13.000 RPM.

# DIFERENCIAIS E BENEFÍCIOS TEXACO LUBRIFICANTES

Além de toda confiança e segurança que os produtos Texaco proporcionam ao seu negócio, você ainda conta com benefícios que somente uma empresa com mais de um século de parceria pode oferecer:



## DISPONIBILIDADE DE EMBALAGENS

Diversas disponibilidades de embalagens: balde, tambor, container, tanque de graxa e a granel.



## CALCULADORA ICONIC

Nossos consultores contam com essa ferramenta exclusiva que auxilia no entendimento da realidade da sua empresa, calculando economia em combustível e recursos, lubrificação e redução de paradas não programadas de manutenção.

## SUORTE AO CLIENTE



## PORTAL DE SERVIÇOS

- Facilidade para inclusão de novos pedidos
- Acompanhamento do histórico de pedidos realizados
- Catálogo de produtos

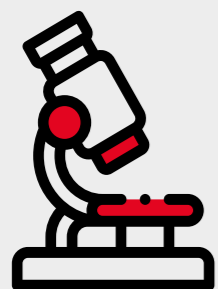


## CENTRAL DE SUPORTE AO CLIENTE

0800 703 2323



**LubeWatch®**  
Oil Analysis Program



## PROGRAMA LUBEWATCH

O programa LubeWatch® foi desenvolvido para disponibilizar aos engenheiros de manutenção um diagnóstico preciso do óleo usado, detalhando o desempenho do lubrificante e identificando possíveis contaminantes.

**Realizada por um time de especialistas** no Centro de Tecnologia, um dos maiores laboratórios privados da América Latina, a **análise do óleo mostra como sua performance afeta o desempenho e a confiabilidade do equipamento.**



**PORTAL  
LUBEWATCH**



**Leia o QR Code ao lado ou acesse o site:  
[canalcliente.iconiclubrificantes.com.br](https://canalcliente.iconiclubrificantes.com.br)**

Para fazer seu cadastro e/ou tirar dúvidas sobre o uso do LubeWatch®, entre em contato com a equipe de Serviços Técnicos no e-mail: [servicostecnicos@iconiclubrificantes.com.br](mailto:servicostecnicos@iconiclubrificantes.com.br) ou ligue para (21) 3891-1661 ou 3891-1695.

**[lubewatch.com.br](https://lubewatch.com.br)**

## COM O LUBEWATCH, SEUS MAQUINÁRIOS PODEM TER OS SEGUINTE BENEFÍCIOS:



Detecção de problemas em sua fase inicial, facilitando as práticas de manutenção e proporcionando maior produtividade



**Maior lucratividade.** Redução dos custos operacionais e paradas não previstas



Auxílio na definição de novos intervalos de troca de óleo de acordo com as condições operacionais vigentes para o equipamento



## PARA CADA OBJETIVO, UMA SOLUÇÃO

Com a Texaco Lubrificantes, você tem a melhor e mais completa linha de lubrificantes para a indústria do segmento de borracha, reduzindo paradas inesperadas de máquina e aumentando sua produtividade com operações mais confiáveis, seguras e rentáveis.



[/texacolubrificantes](#)

[blog.texaco.com.br](#) | [texaco.com.br](#)



Escaneie o código QR Code  
ao lado e acesse a versão  
digital deste material.